



Laboratoires – Unités industrielles
Intégration de process



Ecouter et comprendre vos besoins pour vous proposer des solutions sur-mesure



Le Groupe OTE se positionne comme un acteur majeur dans la conception et la réalisation de bâtiments de haute technicité dans les sciences de la vie depuis les années 1980. Nos partenariats avec des leaders du secteur témoignent de notre capacité à répondre aux exigences les plus élevées.

UN SEUL INTERLOCUTEUR QUI MAÎTRISE
L'ENSEMBLE DE LA CHAÎNE DE VOTRE PROJET

CONFORMITÉ BY-DESIGN
BPF/GMP, HAZOP
TRAÇABILITÉ DOCUMENTAIRE

COÛTS D'EXPLOITATION OPTIMISÉS
UTILITÉS & ÉNERGIE

TIME-TO-QUALIFICATION RÉDUIT
INTÉGRATION PROCESS
COMMISSIONING EN CONTINU



DES SOLUTIONS TECHNIQUES SUR-MESURE

- unités de production & de conditionnement pharmaceutiques
- laboratoires de contrôle qualité
- entrepôts de stockages pharmaceutiques
- espaces tertiaires associés

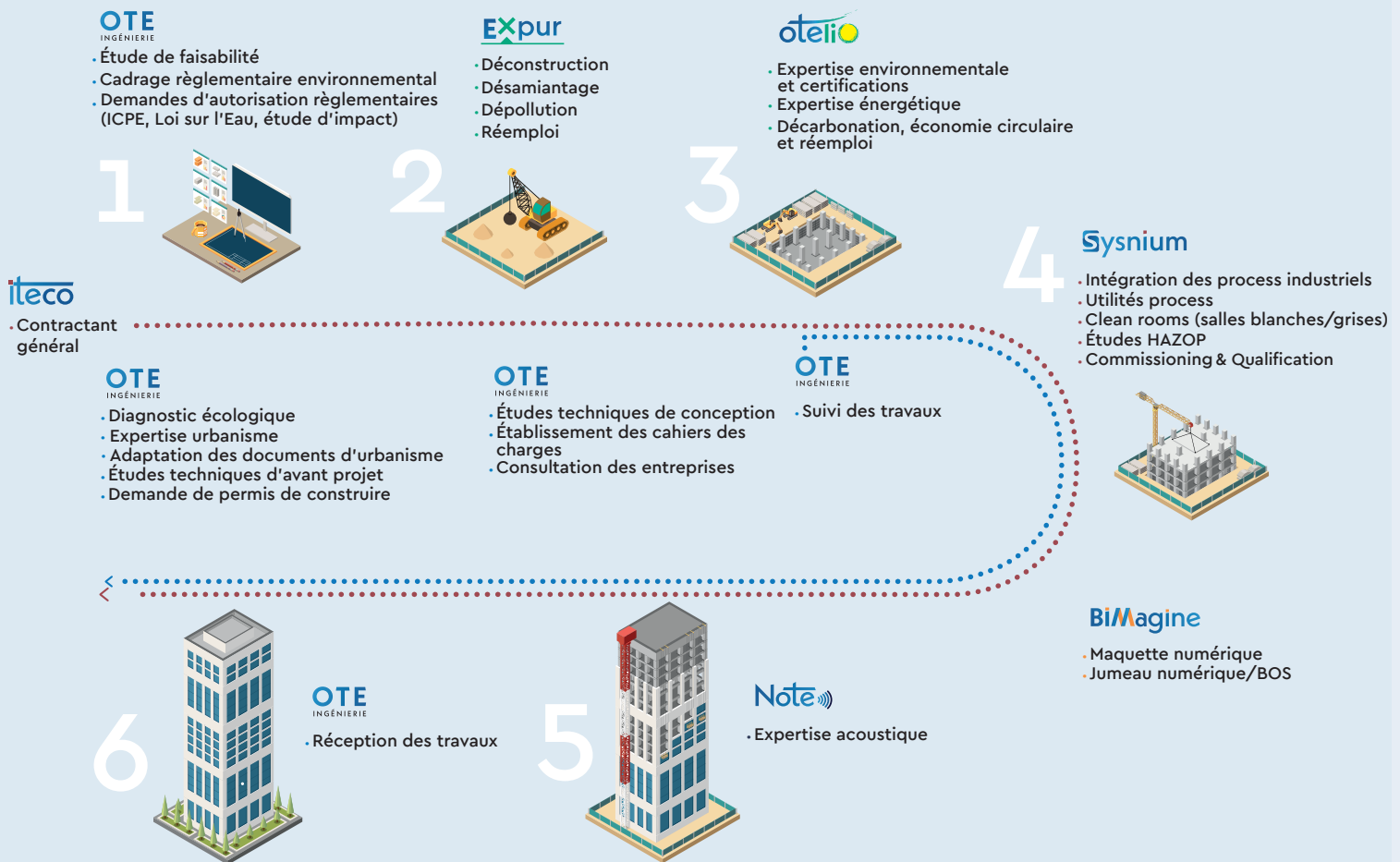


UNE MAÎTRISE DES ENVIRONNEMENTS CONTRÔLÉS

- production de produits pharmaceutiques (salles blanches qualifiées, utilités process qualifiées)
- laboratoires confinés (P3, cytotoxiques), L1, métrologie, R&D...
- blocs opératoires
- production agroalimentaire



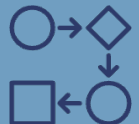
99 Avec ses 5 sociétés d'ingénierie spécialisées, Groupe OTE vous accompagne sans rupture de responsabilité, depuis les études ICPE jusqu'à la réception du projet.



CONCEPTION
RÉALISATION



INTÉGRATION PROCESS
COMMISSIONING



iteco

— Ingénierie clé en main
Contractant général

Sysnium

— Ingénierie d'intégration
des process industriels

- Mandataire, nous prenons en charge les aspects administratifs, juridiques et financiers du projet.
- La conception architecturale est réalisée par une agence indépendante, en collaboration étroite avec Itéco, en tenant compte des contraintes techniques et industrielles.
- La conception technique est assurée par les sociétés du Groupe OTE, partenaires principaux et opérationnels d'Itéco.

Sysnium intervient plus particulièrement sur **l'intégration des procédés industriels** dans la conception des bâtiments et utilités associées (black & clean utilities, fluides spéciaux, vapeurs, air comprimé, électricité).

- master plan commissioning/qualification,
- liste et classification systèmes,
- analyse de risques et opportunités,
- revue de conception,
- protocoles de commissioning/qualification,
- gestion de changement
- master rapport commissioning/qualification.

Nos références

99

Nous intervenons dans une démarche globale intégrant process, environnement réglementaire, fluides et utilités, bâtiment et architecture.



Unité de production MERCK – Mobius 3 – Molsheim (67)



Lilly France – site de production de Fegersheim (67) – 18 projets menés sur les 30 dernières années
Bâtiments de service et de stockage / Laboratoires / Lignes de production et de conditionnement / Zones logistique

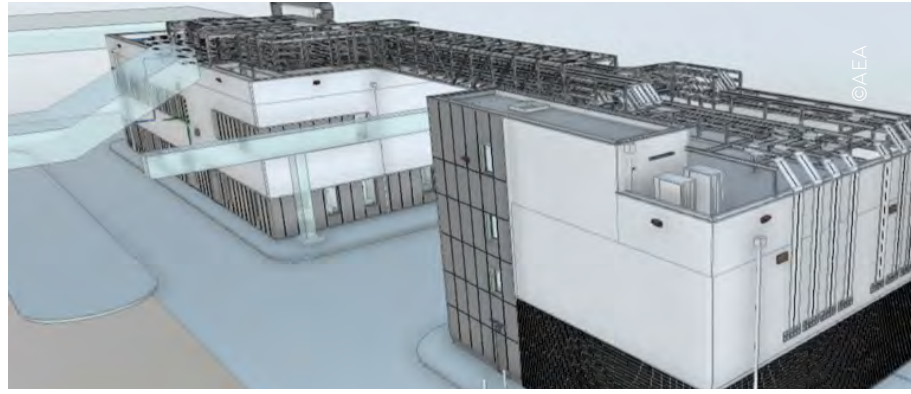


Unité de production biotechnologie 7600 m² - SERVIER Industrie - Gidy(45)



MERCK – Mobius 2 Fast Track – Salles blanches ISO78 : 2000 m² – Molsheim (67)

Laboratoires, salles blanches, unités de production, centres de recherche...



Unité de production de composés organiques – BASF
Chalampé (68)



Extension unité de production pharmaceutique – BOIRON
Montevrain (77)



Installation ligne BFS – Recipharm
Kaysersberg (68)



Centre de recherche européen de biotechnologie – Pomacle (51)



Extension atelier de fabrication de produits pharmaceutiques – CEVA Santé Animale
Libourne (33)

Veillez noter que nos accords de confidentialité empêchent l'exhaustivité dans la présentation de nos références.



Lorsque nous proposons nos compétences à nos clients et à nos partenaires, ils savent pouvoir compter sur l'ensemble des ressources de notre Groupe, sur la qualité de nos études et notre management de projet. Le Groupe OTE est aujourd'hui constitué de 5 sociétés et de 2 marques. Ainsi, en plus d'offrir les services d'un Bureau d'Études Techniques, nous proposons une expertise pointue dans les domaines spécialisés que sont l'ingénierie du développement durable, l'ingénierie du désamiantage et de la déconstruction, l'intégration des process industriels, l'acoustique et la maquette numérique.



La synergie de toutes ces compétences nous permet d'être l'interlocuteur unique de projets ambitieux !



DES EXPERTS dans toute la France

Grâce à nos **12 implantations**, retrouvez-nous au plus proche de vos projets.



EN 2025,
LE GROUPE OTE :

+ de **60**
associés, soit
1/5 de l'effectif total

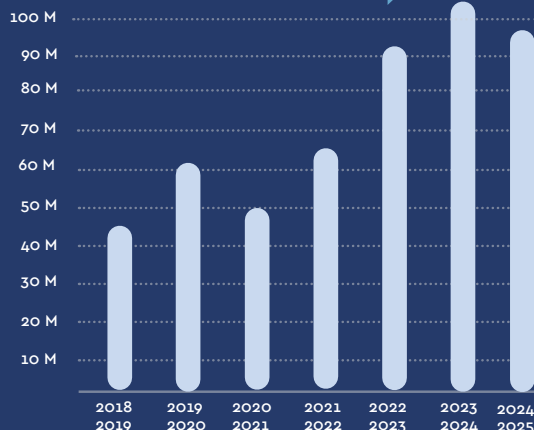
320
salariés dont
plus de 180 au siège

Un capital détenu à
100%
par des salariés des
sociétés du Groupe

Un chiffre d'affaires
annuel Groupe de

96 M€

en 2024-2025



NOUS CONTACTER



Patrick LULLIN

Président du Groupe OTE
groupe.ote@ote.fr

Tél: +33 (0)3 88 67 55 55



Didier MAURER

Président de Sysnium
didier.maurer@sysnium.fr

Tél : +33 (0)3 89 60 60 44
Port : 06 76 62 51 12



Manuel DA CUNHA

Président d'Itéco
manuel.dacunha@iteco.fr

Tél : +33 (0)3 88 67 55 76
Port : 06 73 68 01 08



Sergio MEDINA

Chef de projet
sergio.medina@ote.fr

Tél : +33 (0)3 88 67 55 84
Port : 06 71 27 88 06



OTE
INGÉNIERIE

iteco

otelio

EXpur

Sysnium



© Shutterstock

Laboratoires – Unités industrielles Intégration de process

Ils nous font confiance :

LONZA Capsugel • Merck • Servier • Lilly • Anses • APHP • B. Braun • Boiron • CHU Grenoble
• CNRS • EFS • Elanco • IGBMC • Ircad • Hôpitaux Civils de Lyon • Hôpitaux Universitaires
de Strasbourg • Pharmacopée EDQM • Recipharm • Safran • Siemens • Transgène • Weleda
• Université de Strasbourg • NEO MPS • BioValley France • Millipore • IPSEN • MENICON •
ROCHE • AFSSA • ALCON • CEA • Sanofi • ONDAL



1 rue de la Lisière – BP 40110

F-67403 Illkirch Cedex

Accès parking par la rue du Lac

Tél : +33 (0)3 88 67 55 55

www.groupe-ote.com

